



**Une Fresque Thérapeutique**  
**Consultation d'Evaluation et de Traitement de la Douleur**  
**Unité de Soins Palliatifs**

Atelier d'art-thérapie Centre Hospitalier Simone Veil de Blois





Au départ : une terrasse inoccupée et un mur blanc



Comment pourrions-nous faire exister ce lieu :  
valorisation et utilisation ?

C'est l'histoire d'une rencontre : l'association Au Fil de l'Autre, l'Unité de Soins Palliatifs et la Consultation d'Évaluation et de Traitement de la Douleur.

Une terrasse et un mur à faire vivre pour le bien-être des patients, des familles et des soignants de l'USP.

Le projet de réaliser une fresque en art-thérapie est né avec la participation de 11 patients de la CETD.

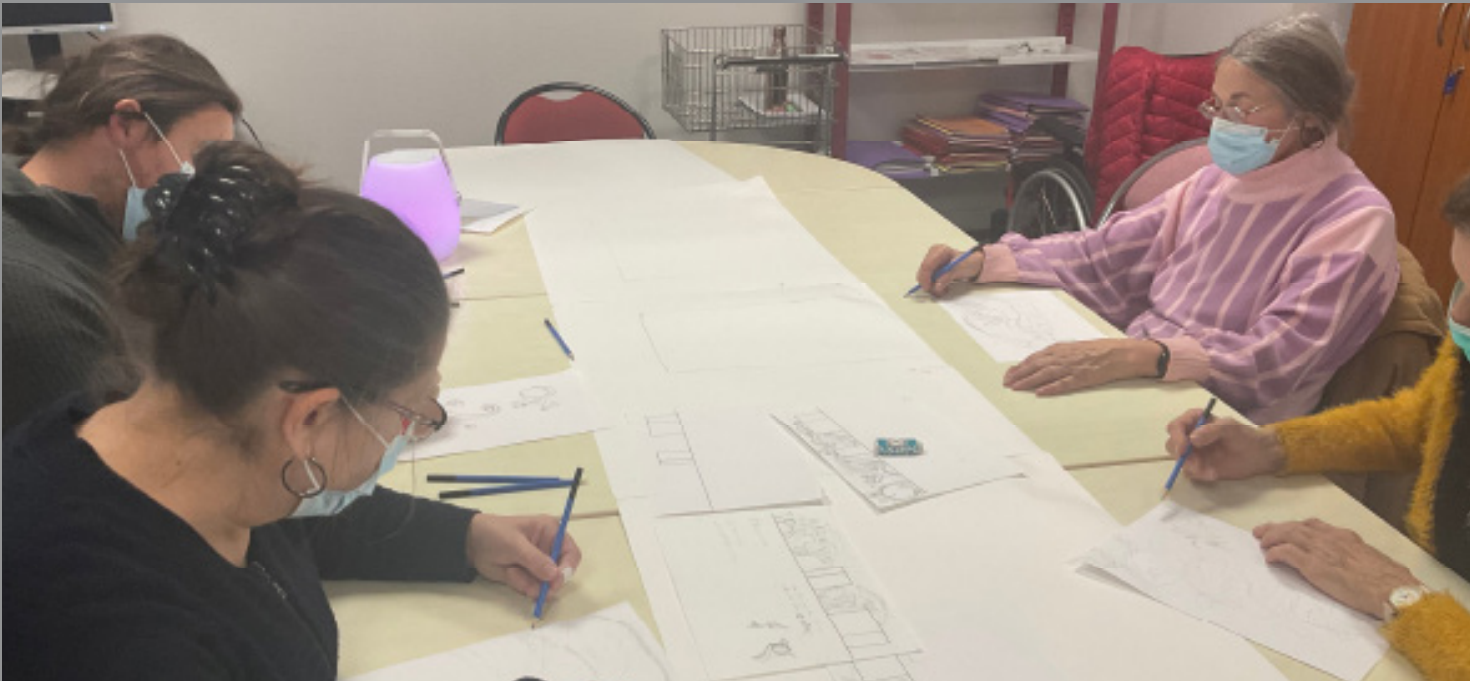


Pendant un an et demi, nous avons expérimenté notre créativité dans l'atelier d'art-thérapie animé par Mme Claire Plaisant.

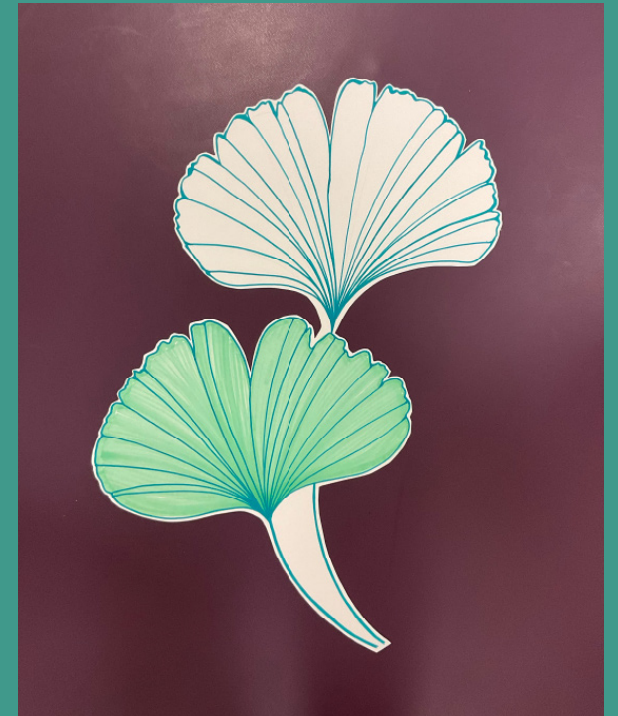
Le processus s'est déroulé en plusieurs étapes :

- Expérimenter les différentes techniques (peintures, aquarelles, crayons, collages...)
- Trouver un fil conducteur (réaliser une fresque adaptée aux attentes de l'USP)
- Vivre cette expérience à travers un travail de groupe
- Échanger, communiquer, nous exprimer afin que chacun trouve sa place et se sente valorisé dans le processus
- Mobiliser son corps.





Après avoir expérimenté les techniques et choisi un thème : «floral et onirique», nous avons dessiné une multitude d'esquisses.



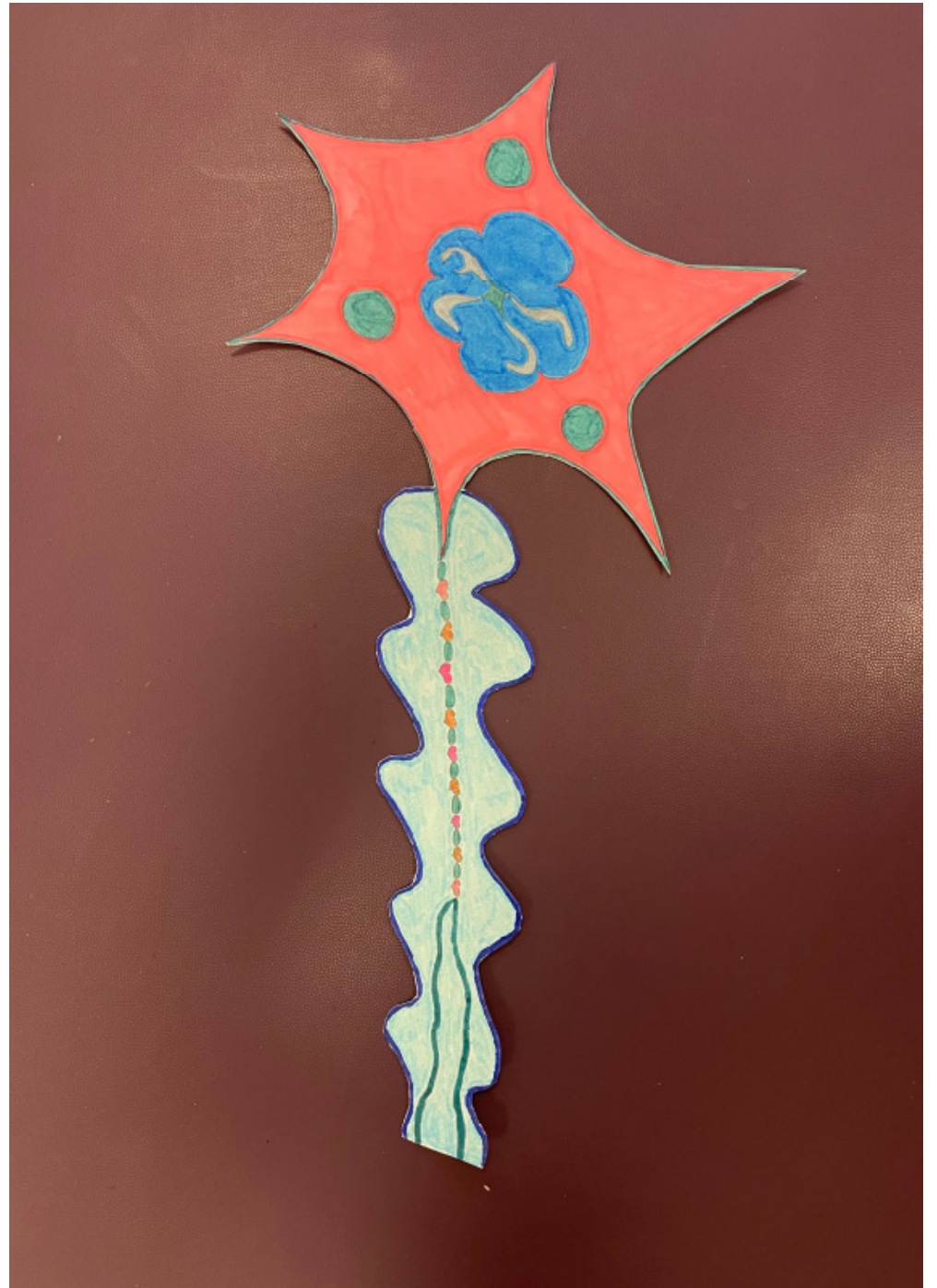
Nous les avons ensuite découpées puis photographiées séparément.











# L'assemblage :

Les modèles découpés ont été positionnés de différentes manières afin de trouver des idées de collages.

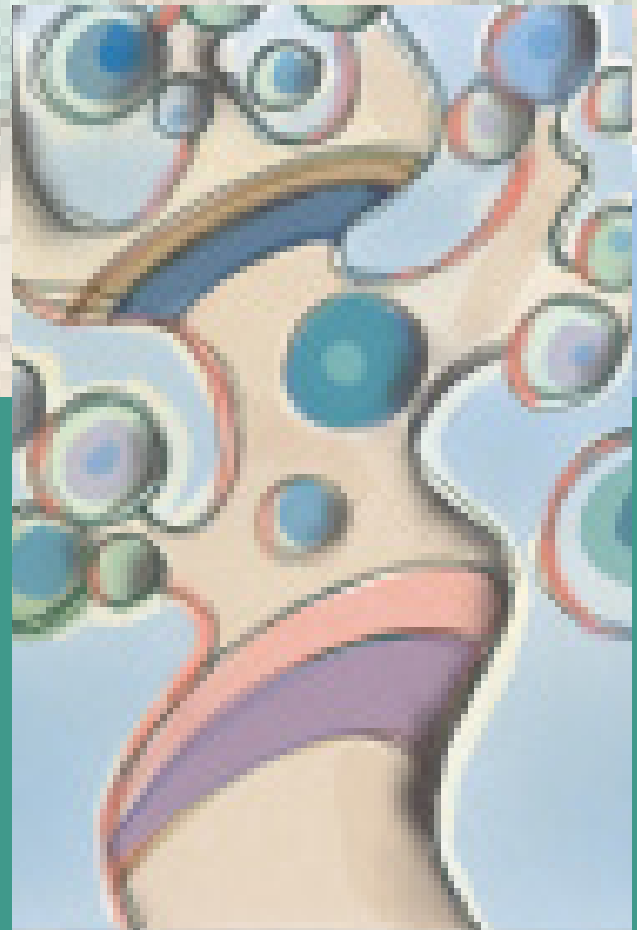
Nous avons ensuite placé les collages devant le mur afin de nous rendre compte du résultat définitif.

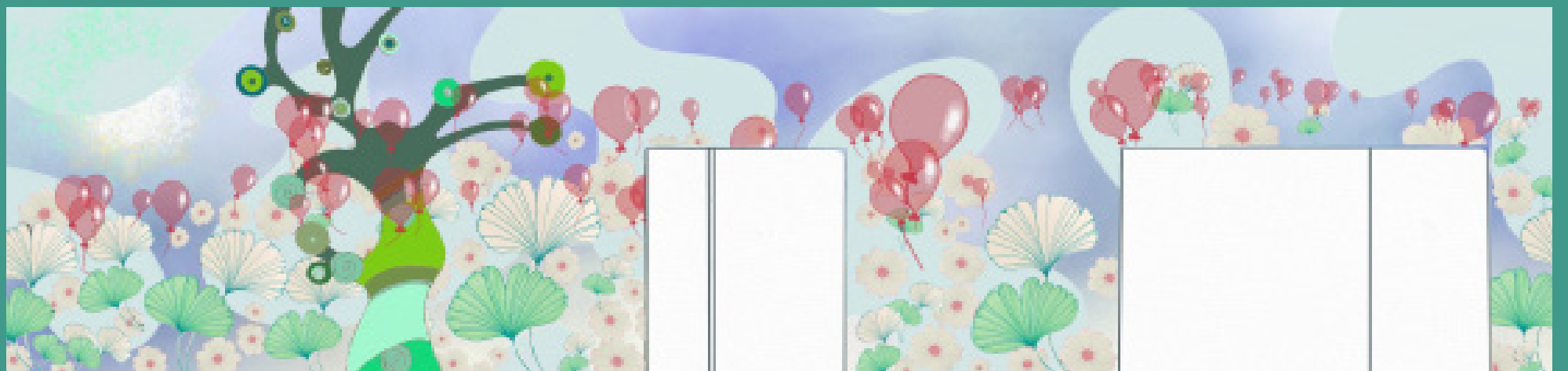
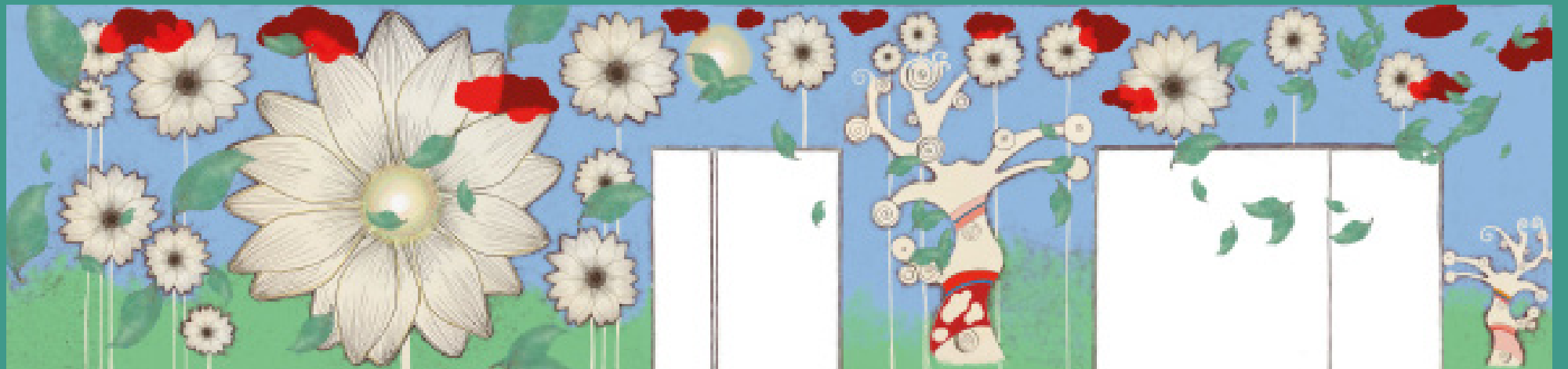
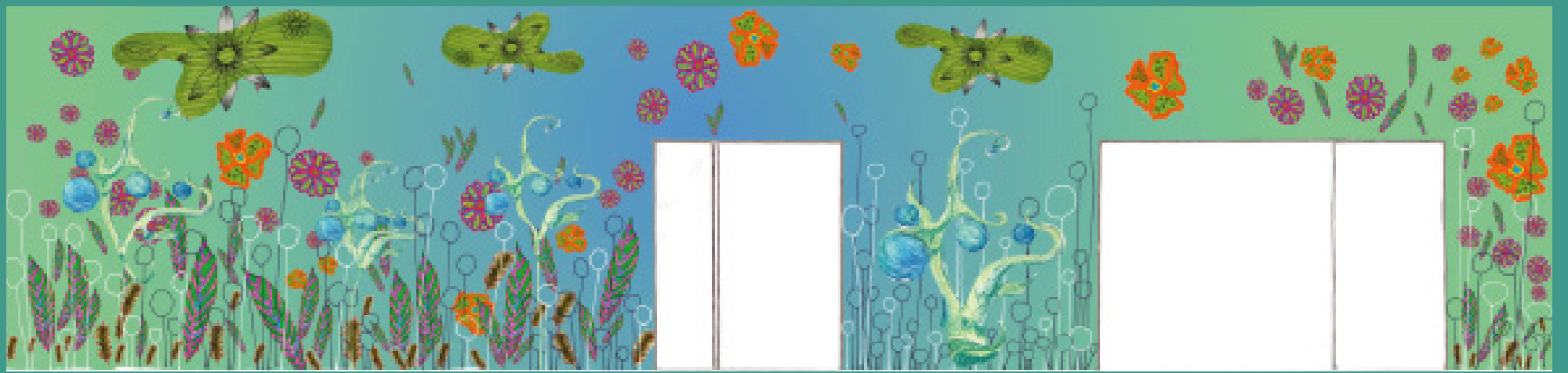


# La numérisation :

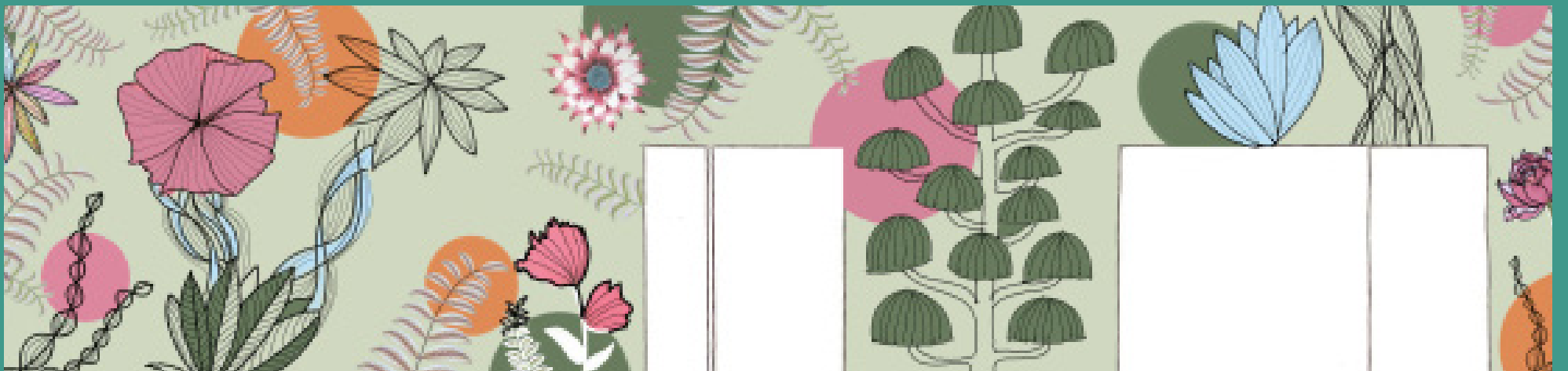
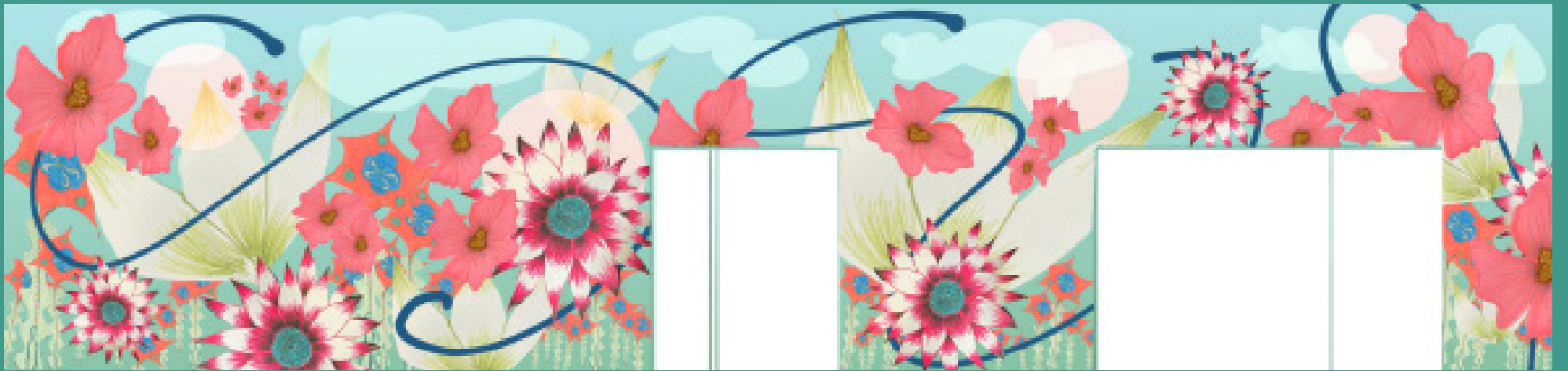
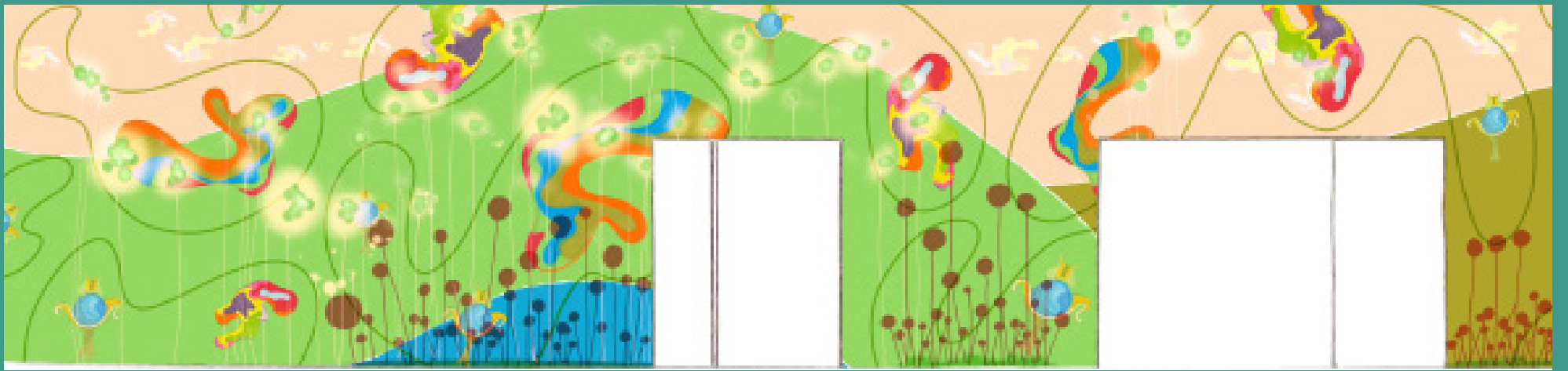
Les photos des modèles ont ensuite été intégrées à un logiciel de dessin sur tablette numérique.

Nous avons ainsi pu créer 65 projets différents, dont en voici quelques exemples :



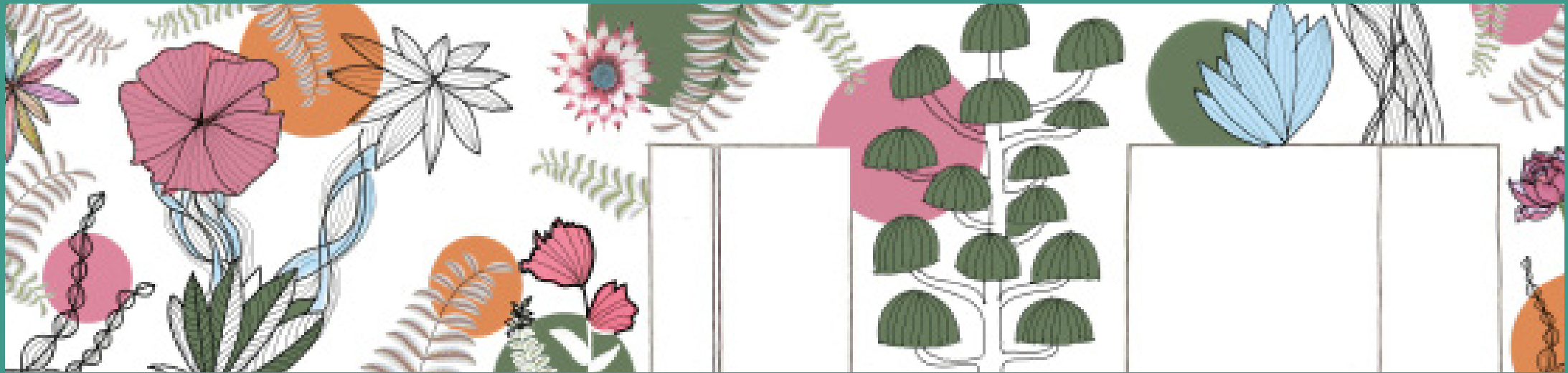






# La sélection :

Nous avons alors sélectionné 3 dessins que nous avons présentés à l'équipe de l'Unité de Soins Palliatifs, qui a choisi le projet suivant :



La phase de création étant terminée, nous sommes passés à l'action !

Organiser :

L'achat des peintures, des pinceaux, des masques, des gants, des tabliers...

Préparer :

Le mur (les peintres du Centre Hospitalier de Blois ont eu la gentillesse de boucher les trous et de préparer un mur tout blanc).

Agir :

Faire les esquisses en projetant le dessin de nuit.



Et c'est parti pour la réalisation à l'acrylique !

Il est important d'écouter son corps et sa fatigue, aussi, nous avons fait des pauses thé, café, jus de fruits et petits gâteaux.

Nous avons eu de belles visites : Squeeze la chienne et la chatte Kitty, qui vivent et travaillent en USP. Que du bonheur !





De mai 2023 à octobre 2023 :

Nous avons participé en fonction de nos capacités physiques, en prenant soin de séquencer le travail. Nous avons évalué notre douleur régulièrement.

Cette expérience a permis :

- de sortir de l'isolement
- de favoriser la communication et l'expression
- de nous revaloriser





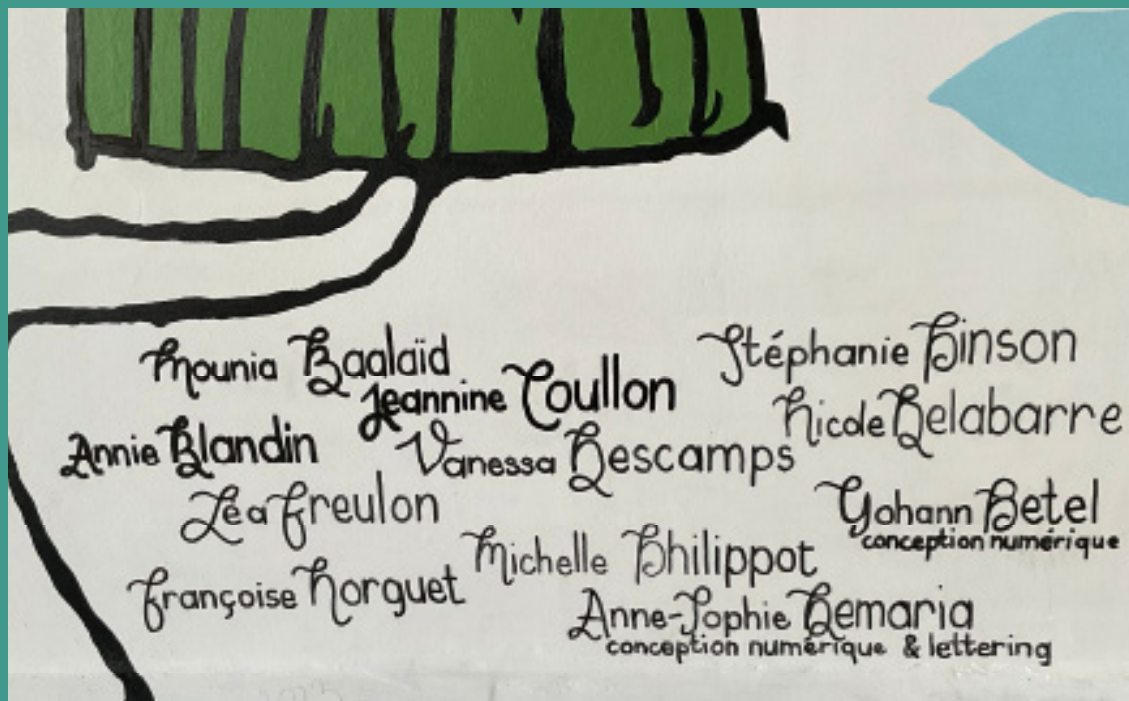


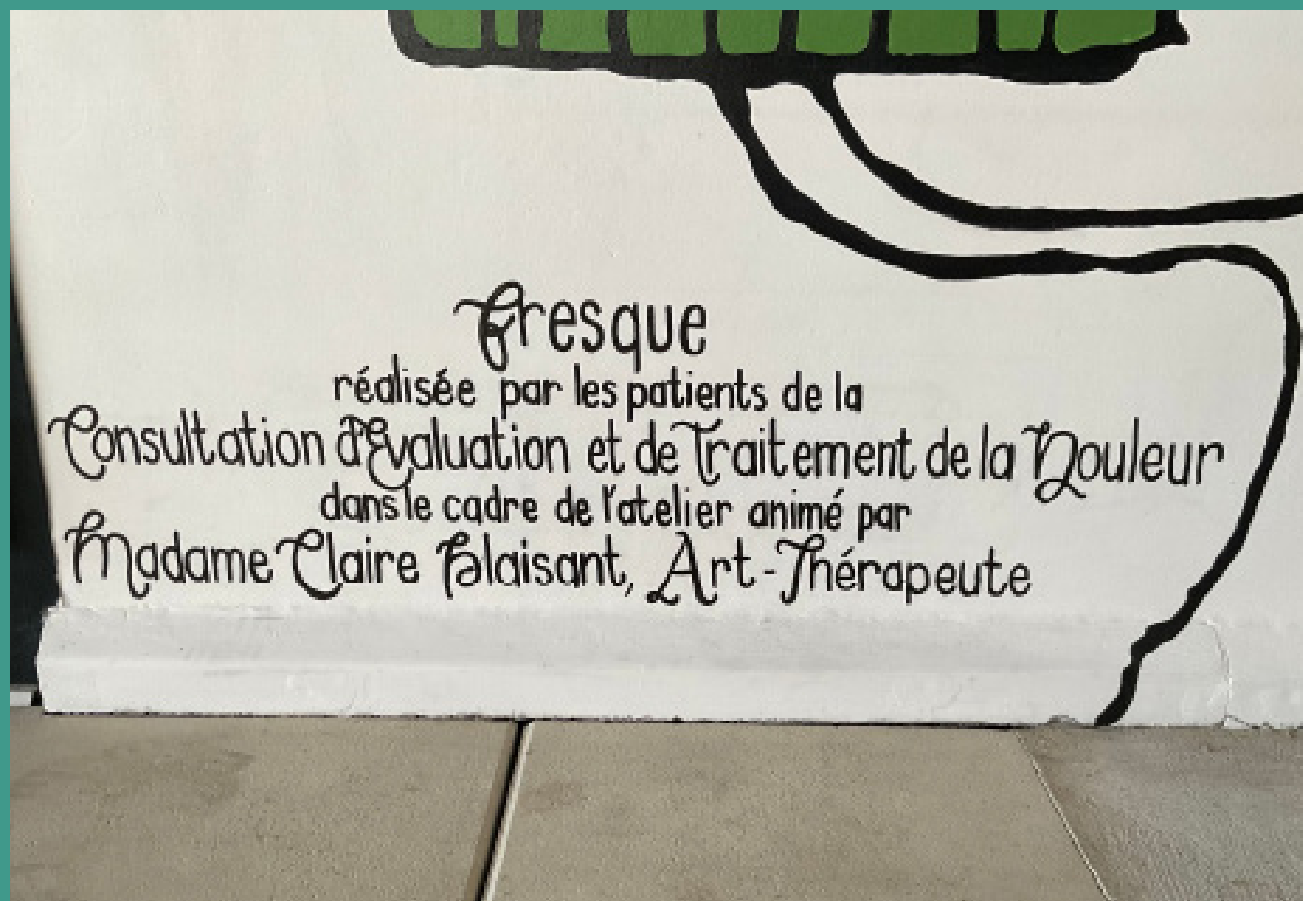






# La signature !





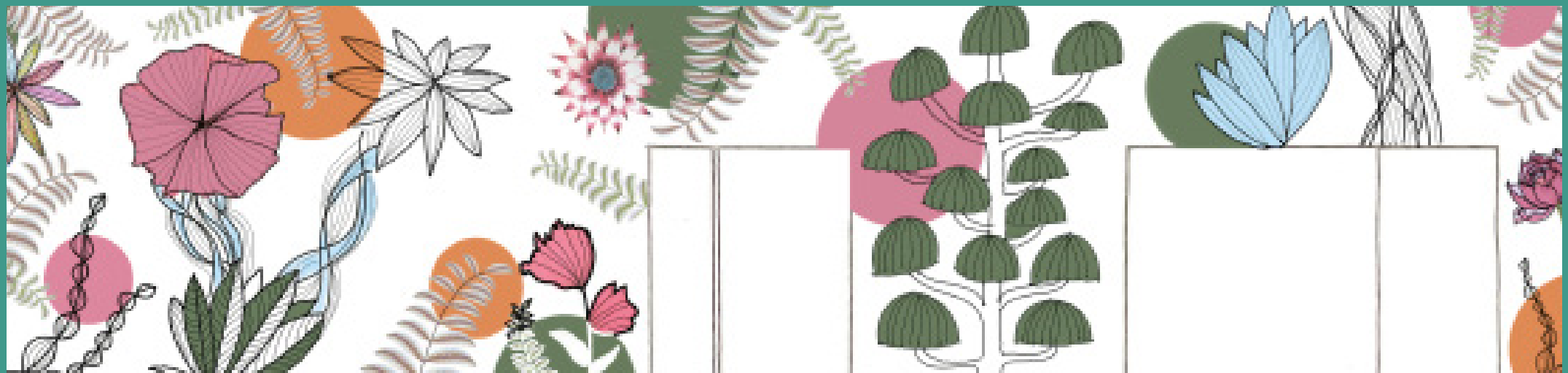




Le vernis est posé, nous avons fini !



Avant...



# Après...



Fresque  
réalisée par les patients de la  
Consultation d'Évaluation et de Traitement de la Douleur  
dans le cadre de leur travail par  
Madame Claire Falgaux, Art-Thérapeute

Alice, Baptiste, Benjamin, Clémentine, Emma, Estelle, Fabrice, Gaëlle, Guillaume, Hajar, Inès, Justine, Léa, Lucie, Manon, Marjolaine, Mathilde, Maud, Mélanie, Noémie, Océane, Pauline, Quentin, Raphaël, Sarah, Thomas, Valentin, Vincent, Yasmine, Zoé



## Remerciements :

Le Centre Hospitalier Simone Veil de Blois  
Les techniciens du bâtiment  
L'association Au Fil de l'Autre  
L'Unité de Soins Palliatifs  
La Consultation d'Evaluation et de  
Traitement de la Douleur  
Les patients  
Les soignants  
Les familles  
Le groupe d'art-thérapie (Mme Mounia  
BAALAÏD, Mme Annie BLANDIN, Mme  
Jeannine COULLON, Mme Nicole DELA-  
BARRE, Mme Anne-Sophie DEMARIA,  
Mme Vanessa DESCAMPS, Mme Léa  
FREULON, Mme Françoise NORQUET, Mr  
Yohann PETEL, Mme Michelle PHILIPPOT,  
Mme Stéphanie PINSON)  
L'art-thérapeute, Claire Plaisant





CHB

Centre  
Hospitalier  
Blois



*Simone Veil*